



PROTECCION PASIVA CONTRA FUEGO FUEGO TIPO CELULOSICO

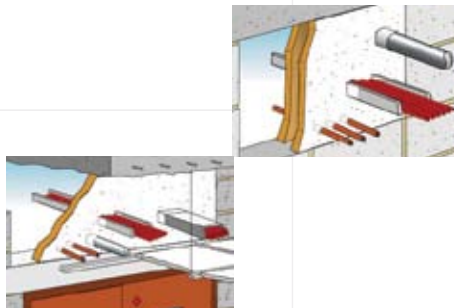


SELLOS DE PASADAS ACCURATEK

El sistema de sellos de pasada es un conjunto de soluciones que actúan mediante efecto intumescente o de obturación de pasadas, evitando el paso del humo, fuego y gases de la combustión generados por incendios.



DESCRIPCION



Este sistema es utilizado en el sellado de pasos de redes de instalaciones de todo tipo, tales como tuberías, bandejas portables, redes de agua y gas entre otros, permitiendo a su vez el libre paso de canalizaciones de servicios a través de muros y pisos con indicación de retardo al fuego.

Los sellos de pasada han sido ensayados siguiendo el British Standard respecto de la estanqueidad al fuego, gases y agua a presión. La fabricación de estas soluciones está certificada según ISO 9000, lo que brinda al sistema una garantía de aseguramiento de la calidad.

FUNCIONES QUE CUMPLEN LOS SELLOS DE PASADAS



- ❖ Evita la propagación del fuego, humos y gases calientes a través del edificio, manteniéndolos confinados en su lugar de origen, minimizando los riesgos de intoxicación y daños
- ❖ Reduce las pérdidas en la propiedad ocasionados por la acción del fuego y los gases de la combustión
- ❖ Mantiene despejadas y en condiciones de ser utilizadas en forma segura las vías de evacuación del edificio
- ❖ Adicionalmente aportan un sello acústico y contra el polvo
- ❖ Cumple con las condiciones de protección indicadas por las compañías aseguradoras





Los sellos de pasadas se subdividen según el requerimiento específico y comprende los siguientes tipos:

Elementos Horizontales

Utilizado en todo tipo de aberturas en losas, juntas de dilatación en losas, pasadas de tuberías, ductos y redes combustibles, pasadas de cables, bandejas, etc.

Productos utilizados:

- Mortero en áreas que requieren capacidad de soporte de cargas.
- Mantas con refuerzos metálicos para evitar accidentes de personal de mantención.
- Almohadillas y colchonetas con refuerzos en zonas protegidas al tránsito.
- Collarines y fundas intumescentes en instalaciones de pasadas de ductos de acero, acero aislado con Armaflex o PVC, que producen obturación de las aberturas.

Elementos Verticales

Utilizado en zonas de pasadas de muros cortafuegos, en salas de control con pasadas de instalaciones, en salidas de instalaciones en shafts verticales, en pasadas en núcleos de cajas escalas y en ductos de inyección de aire.

Productos utilizados:

- Mantas cortafuego selladas con mastic elastomérico de base acrílica, en áreas que no requieren de capacidad de soporte de carga.
- Almohadillas intumescentes como sello temporal.
- Collarines y fundas intumescentes en instalaciones combustibles, concentrados de cables o tuberías de PVC.



PROTECCION DE CABLES

Utilizado para prevenir la propagación vertical y horizontal del fuego en bandejas y shafts con alta concentración de cables eléctricos.

Se puede cubrir todo el tendido eléctrico o en intervalos para cumplir funciones como cortafuego, que evitan que exista propagación de fuego por conducción y/o por combustión de los polímeros aislantes del cable.

El recubrimiento de cables se efectúa en salas de generadores, subestaciones, salas de transformadores y en zonas de alto riesgo de incendio en refinерías de petróleo, complejos petroquímicos, metro e industrias.



CARACTERISTICAS



SELLO CABLES

Morteros:

- 4 horas de protección
- Apto para pasadas amplias
- No contiene fibras ni halógenos
- Permite soportar elementos metálicos
- Proporciona aislación acústica

Masillas:

- 4 horas de protección
- Libres de halógenos
- Disponibles en base Silicona y Acrílico
- Simple de instalar
- Permite una gran variedad de aplicaciones

Collarines/Fundas:

- 4 horas de protección contra el fuego
- Alta eficiencia intumescente
- Pueden ser utilizados en tuberías de PVC, ABS y PP
- Obturación del 100% de la pasada



PRINCIPALES OBRAS

ANASAC San Miguel
 Central Termoeléctrica Nueva Renca
 Edificio Banco Security
 Edificio CTC San Martín
 Edificio Corporativo CTC, Santiago
 Edificio Corporativo Simonetti
 Edificio Corp Group
 Edificio de mantenimiento LAN Chile – AMB-Santiago
 Edificio DICSA S.A, Santiago

Edificio ENTEL
 Edificio Médico AVANSALUD, Plaza Tobalaba
 Edificio Torre Paris, Santiago
 Hotel Pelambres
 Facultad de Medicina Universidad de Chile
 Hotel Carlton Ritz, Santiago
 Salas Eléctricas SULFHIDE LEACH La Escondida
 Sala Reactivos EI Teniente
 Salas Telemetría EI Teniente



Accuratek
 TECNOLOGÍAS CONSTRUCTIVAS

Av. Diagonal La Estrella 8548 | Pudahuel | Santiago
 Tel: +(56 2) 719 0391 Fax: +(56 2) 719 0393
 www.accuratek.cl

